

微型企業融資研習班

# 融資管道報你知

經濟部中小企業處  
主任秘書 何晉滄博士

# 大 綱



壹、中小企業財務協助資源



貳、財會基礎面協助資源



參、融資面協助資源

肆、募資面協助資源



# 壹、中小企業財務協助資源

經濟部中小企業處

提供中小企業各類財務諮詢、診斷、輔導，以提升財務管理能力

財務自主基礎面

銀行融資面

企業募資面

	提升中小企業 財務自主能力計畫	中小企業(分區) 融資診斷服務計畫	運用國發基金 投資中小企業
對象	合法登記之國內中小企業	具商業或公司登記，並設立滿1年之國內中小企業	有意對尋求募資之國內中小企業
服務內容	<ul style="list-style-type: none"> <li>財會諮詢</li> <li>財會輔導</li> </ul>	<ul style="list-style-type: none"> <li>融資診斷</li> <li>信用保證</li> <li>債權債務協商</li> </ul>	<ul style="list-style-type: none"> <li>募資計畫書審核</li> <li>現場診斷</li> <li>投資媒合</li> </ul>
目的效益	協助中小企業改善財務能力、建立財會組織與制度	協助中小企業取得銀行貸款及債權債務協處	投資具發展潛力之中小企業，以促進企業與其所產業之發展
聯絡窗口	<ul style="list-style-type: none"> <li>中華民國全國青年創業總會 /02-2332-8558*369</li> </ul>	<ul style="list-style-type: none"> <li>北、東、離島地區-財團法人臺灣中小企業聯合輔導基金會/02-2396-9314*53</li> <li>中、南地區-中華民國全國青年創業總會/02-2332-8558*332</li> </ul>	<ul style="list-style-type: none"> <li>經濟部中小企業處/投資服務辦公室/02-2366-2342</li> </ul>

# 貳、財會基礎面協助資源

## 一、中小企業常見問題

錢用到哪裡去了？

產品的正確利潤有多少？

生產(賣)哪種產品才有利潤？

不清楚成本是否有下降的空間？

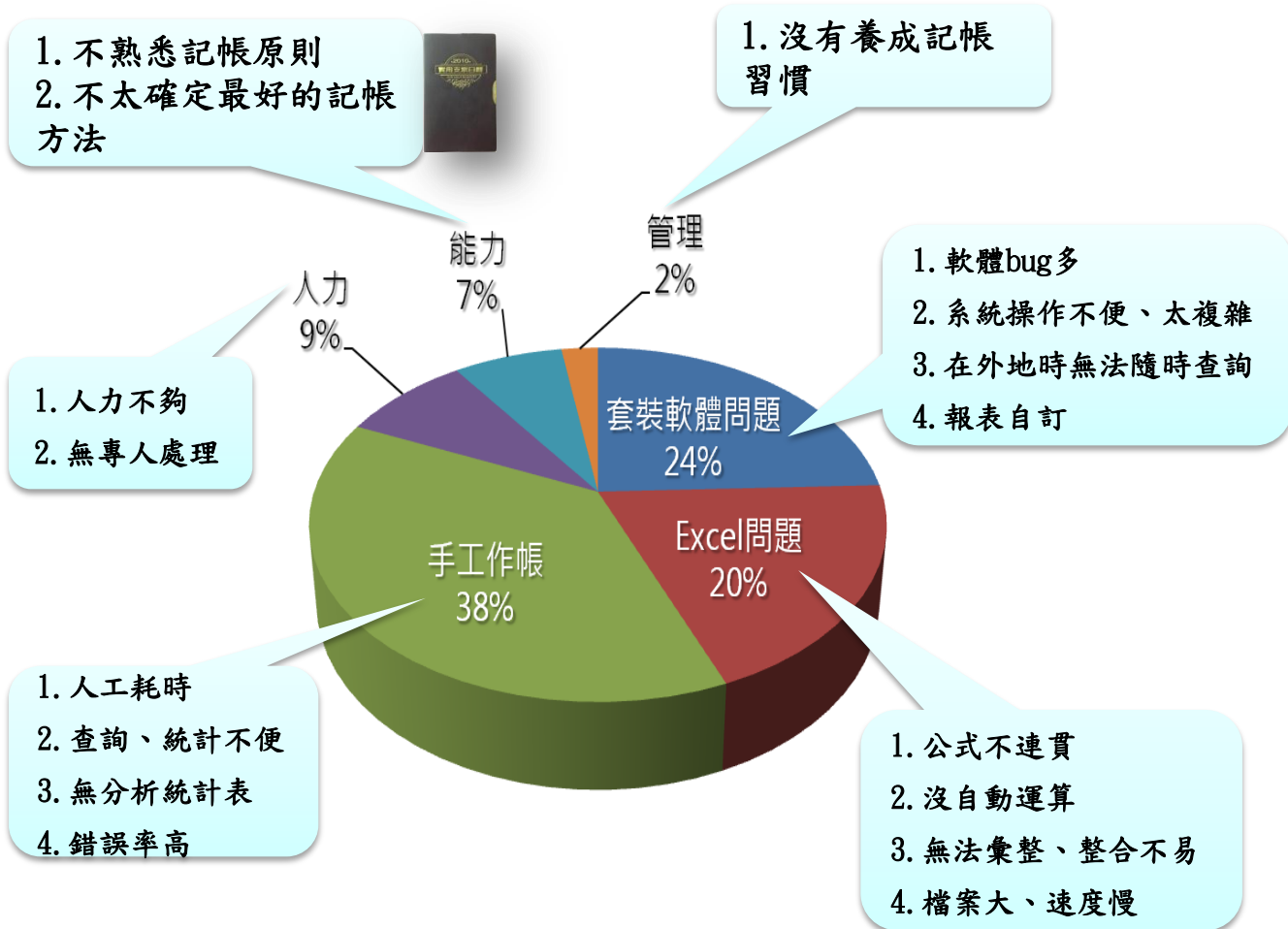
哪些顧客是賺錢的？

不知如何庫存管理？

員工都很忙碌，但是時間花費在哪兒？

未能有即時性的資訊？

缺少有用的資訊，無法快速釐訂管理決策



市場調查：2010年5月~2010年12月(共8月) 1,600家

# 貳、財會基礎面協助資源

## 二、提升中小企業財務自主能力計畫

擴大與企業接觸

多元財會諮詢

多面向財務輔導

因應財會潮流

協助中小企業養成良好財務習慣、建立財會制度、改善財務能力、順利銜接各項資源

積極與企業接觸

與外部合作辦理財會巡迴列車

透過財會主題分享會傳遞知識

搭配在地合作單位推廣財會資訊

青創資源延伸服務觸角

多元財會諮詢

榮譽會計師遴選與管考

多元財會諮詢服務機制

強化網路諮詢功能

滿意度調查掌握諮詢成效

財務診斷與輔導

產業集體輔導

個別財會輔導

多元財會工具輔助

輔導流程控管

輔導成效追蹤

IFRS for SMEs

種子師資推廣

擬訂合作行動方案

其他推廣活動

預期效益

● 結合信保基金/金融機構/其他外部單位推廣財會資訊，協助中小企業運用財務管理工具，並建立其財務自主營運能力至少200家

● 透過多元財會諮詢服務機制(網路/現場/馬上辦)由榮譽會計師提供財會諮詢服務至少2,040家次

● 辦理6場次IFRS for SMEs種子師資推廣及結合財會專業團體辦理交流研討會形成合作行動方案

● 財會巡迴列車與財會主題分享會各辦理至少10場

# 貳、財會基礎面協助資源

## 三、對企業之效益

### 財務自主的好處

- 提高經營效率
- 便於管理階層營運分析

- 提高資金使用效率
- 促進企業節約、控制費用



企業資源有效配置



# 參、融資面協助資源

## 一、中小企業常見融資問題



### 企業端

1. 企業主缺乏融資的知識與技巧
2. 自有資金不足、財務結構不佳
3. 產品競爭力低、獲利能力不足
4. 票債信不佳、融資條件不足
5. 過度自信、風險控管能力不足
6. 擔保品不足或缺乏適當的保證人

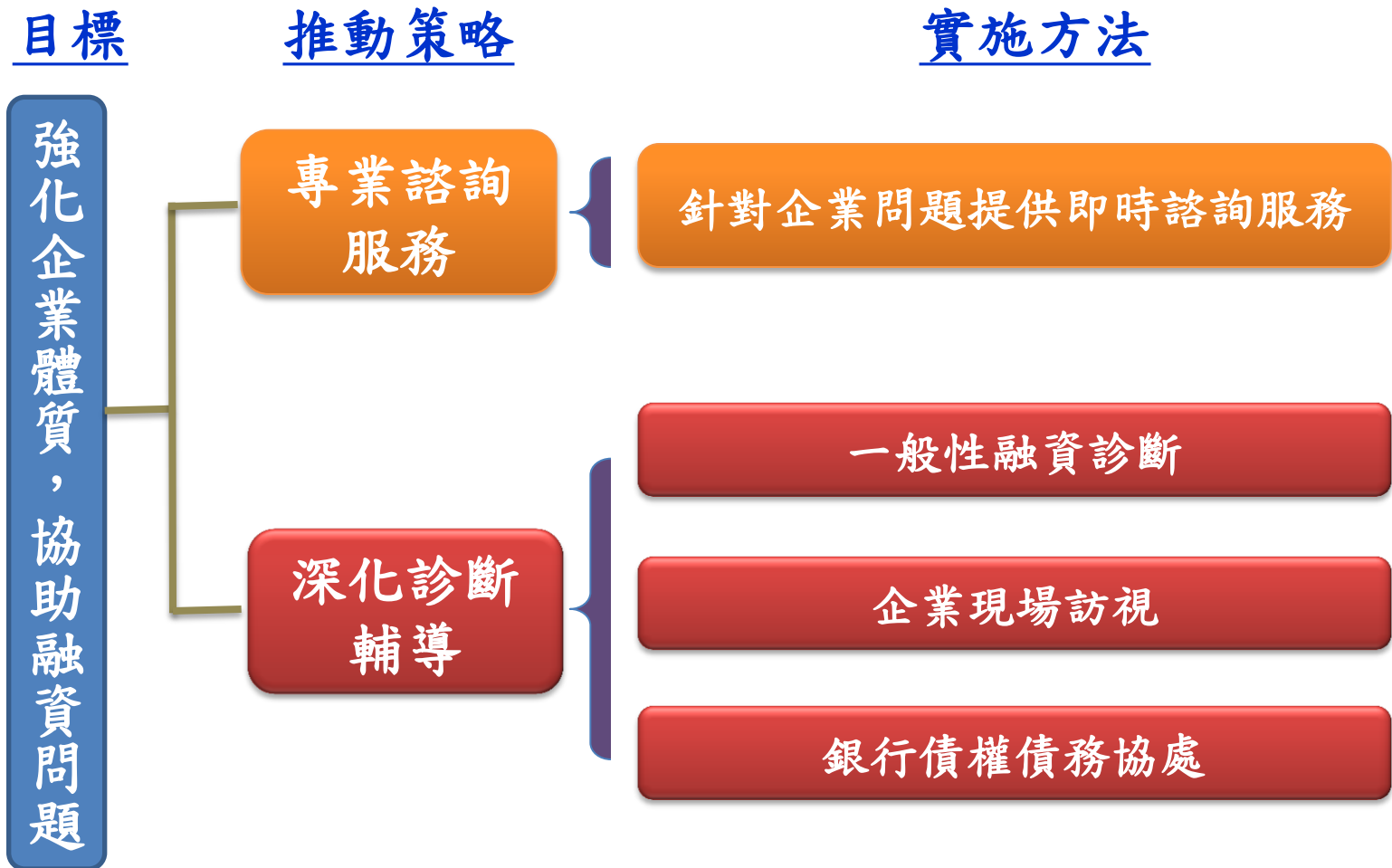


### 銀行端

1. 內部組織改造，授信政策改變
2. 景氣變動時，金融機構易緊縮銀根
3. 營運成本及風險考量，減少分行承作家數
4. 授信人員異動頻繁，造成徵審時間過長、  
融資困難
5. 授信人員對新興產業前景及特性，無法充  
分了解，授信政策保守

# 參、融資面協助資源

## 二、中小企業融資診斷服務計畫





# 參、融資面協助資源

## 三、對中小企業之效益



### 融資

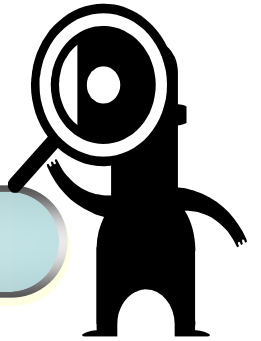
#### 好處

- 外部資金取得
  1. 銀行貸款
  2. 信保保證
  3. 股東增資
  4. 對外募資
- 內部資金取得
  1. 閒置資金處理
  2. 庫存減少
  3. 應收帳款期間縮短
  4. 應付帳款期間拉長

### 債權債務

#### 好處

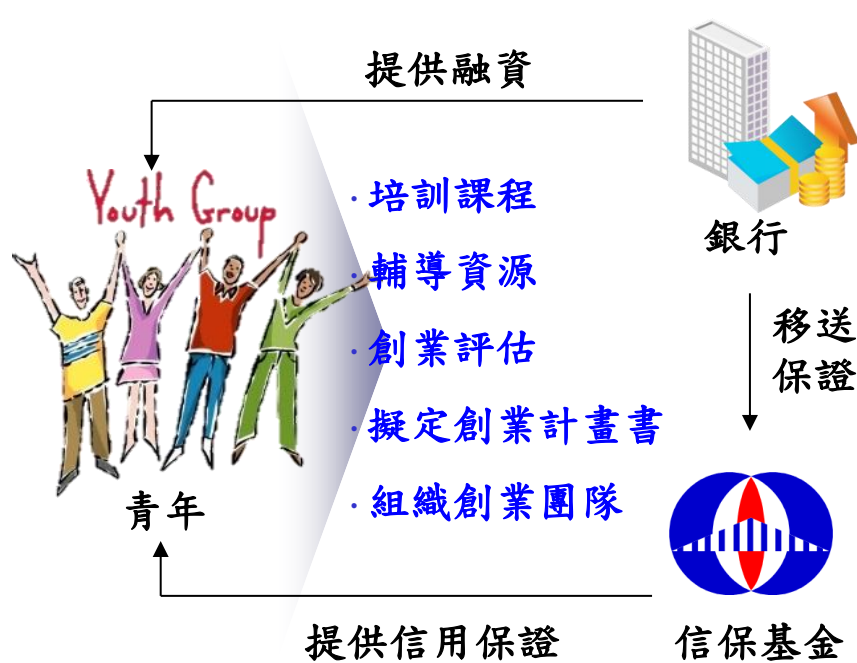
- 協商還款
  1. 追蹤後續償債狀況
  2. 協助處理閒置資產
  3. 掌握未來無法還款之風險
- 協商破局
  1. 瞭解無法還款的因素
  2. 協助個別銀行協商
  3. 擬定償債優先順序
  4. 協助辦理清算



# 參、融資面協助資源

## 四、青年創業及啟動金貸款

- 我國觀光餐飲業蓬勃、行動裝置掀起App創業潮流，又零售業創業門檻低，使青年小額創業盛行，故對創業類貸款需求高，卻常受限於規模小、自身體質與條件(如欠缺擔保品)等因素，不易向銀行取得融資，使得青年創業面臨資金籌措問題，不利於青年創業。
- 為營造有利青年創業環境，促進創業精神，創造經濟發展，協助取得創業經營所需資金，特推動本貸款方案。
- 貸款適用範圍以營業所需準備金及開辦費用、週轉性或資本性支出為主。

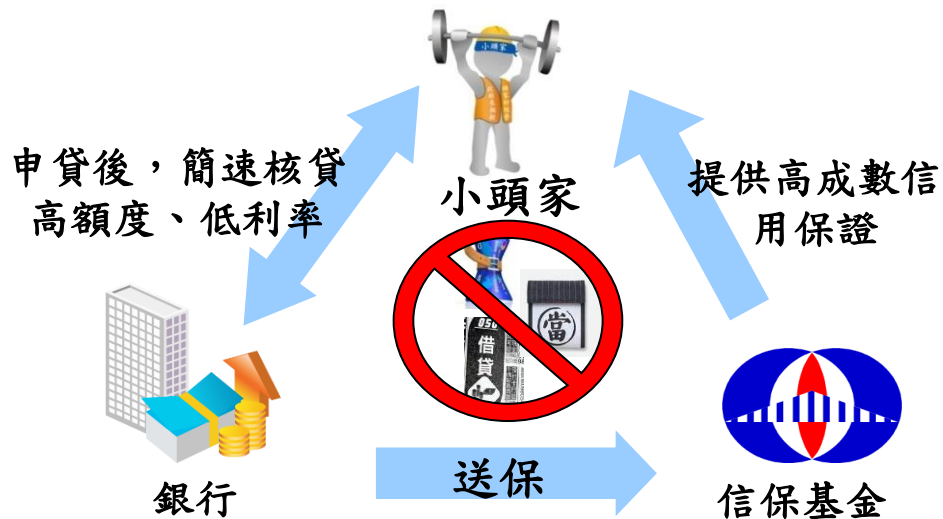


青年創業及啟動金貸款	
保證成數	1.準備金及開辦費用：最高九點五成最低九成。 2.週轉性及資本性支出：最高九成最低八成。
保證手續費	年費率0.5%
貸款額度	1.準備金及開辦費用貸款額度最高為新台幣200萬元。 2.週轉性支出貸款額度最高為新台幣300萬元；經中小企業創新育成中心輔導培育之企業，提高至新台幣400萬元。 3.資本性支出貸款額度最高為新台幣1200萬元。
利率	以中華郵政股份有限公司2年期定期儲金機動利率加0.575%，機動計息。
貸款期限	1.準備金及開辦費用、週轉性支出：貸款期限最長6年，含寬限期最長1年。 2.資本性支出 (1)廠房、營業場所及相關設施：貸款期限最長15年，含寬限期最長3年。 (2)機器、設備及軟體：貸款期限最長7年，含寬限期最長2年。

# 參、融資面協助資源

## 五、企業小頭家貸款

- 我國觀光餐飲業、零售、其他服務業等對短期週轉性資金需求遠高於對資本性資金的需求，另融資困難的主因係未能提供足夠的擔保品。但受限於規模小、自身體質與條件（如欠缺擔保品），不易向銀行取得融資。
- 中小企業處為協助國內中小企業順利取得營運資金，設計本貸款協助小規模事業能以簡易且便利之融資方式，向銀行取得小額營運週轉金，進而活絡地方經濟。
- 貸款利率由金融機構自行訂定。但移送中小企業信用保證基金保證之案件，**貸款利率依不同保證成數計收。**



保證成數	利率規定	目前利率上限
八成以上	最高依郵政儲金二年期定期儲金機動利率加 <b>2.625%</b>	4%
七成以上 但未滿八成	最高依郵政儲金二年期定期儲金機動利率加 <b>3.625%</b>	5%
未滿七成	由銀行依個案情形決定	--

\*必要時得移送中小企業信用保證基金提供最高九成信用保證。例如，對於遭受颱風、水災、火災、地震及其他人力不可抗拒之災害者，保證成數為九成。

# 參、融資面協助資源

## 六、中小企業創新發展專案貸款

- 根據2013年WEF全球競爭力評比，我國在148個受評國家中晉升至全球第12名，我國創新排名在東亞國家中位居第2，僅次於該項排名第5的日本，顯示我國的創新、研發強度在全球占有絕對優勢。
- 然而中小企業人力、財力有限，長期投入創新，過程艱辛。經濟部為協助中小企業厚植創新能量，在關鍵時間掌握轉變，特別推出「中小企業創新發展專案貸款」，以協助中小企業以創新與高科技的服務模式促進國際發展，並鼓勵青年創新。

### 八類創新業者

1. 20至45歲曾獲創業貸款且具自行研發能力。
2. 曾獲政府相關創新獎項。
3. 曾獲政府研發補助。
4. 曾與海外品牌、通路或技術合作
5. 獲政府4大投資專戶投資。
6. 科學工業園區之科學工業及工業、軟體等園區之企業。
7. 已登錄或輔導創櫃板。
8. 符合金融挺創意之企業。
9. 近3年員工數或營業額之複合平均年成長率超過20%。

週轉金貸款最高1,000萬元/  
資本性貸款最高5,000萬元

青年創業及啟動金貸款等相關創業類貸款

取得創業資金  
順利營運

中小企業  
創新發展  
專案貸款

企業研發類型，協助投入創新，創造更高經營價值

提供資金管道

增加融資機會

減輕業者負擔

協助投入創新

27家銀行

自有資金 300億

信保基金

保證最低 8成

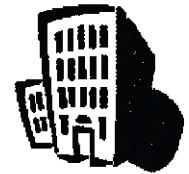
中小基金

1%利息補貼

創新創業

輔導政策

預估 3000  
家中小企  
業受惠



\*103年1月27日起施行，申貸期間至 105年12月31日止

# 肆、募資面協助資源

## 一、募資評估重點

### 創投評估重點

負責人/團隊是否誠信及資歷完整

商品或服務是否創新

營運模式是否具優勢與門檻

募資金額與用途是否適切

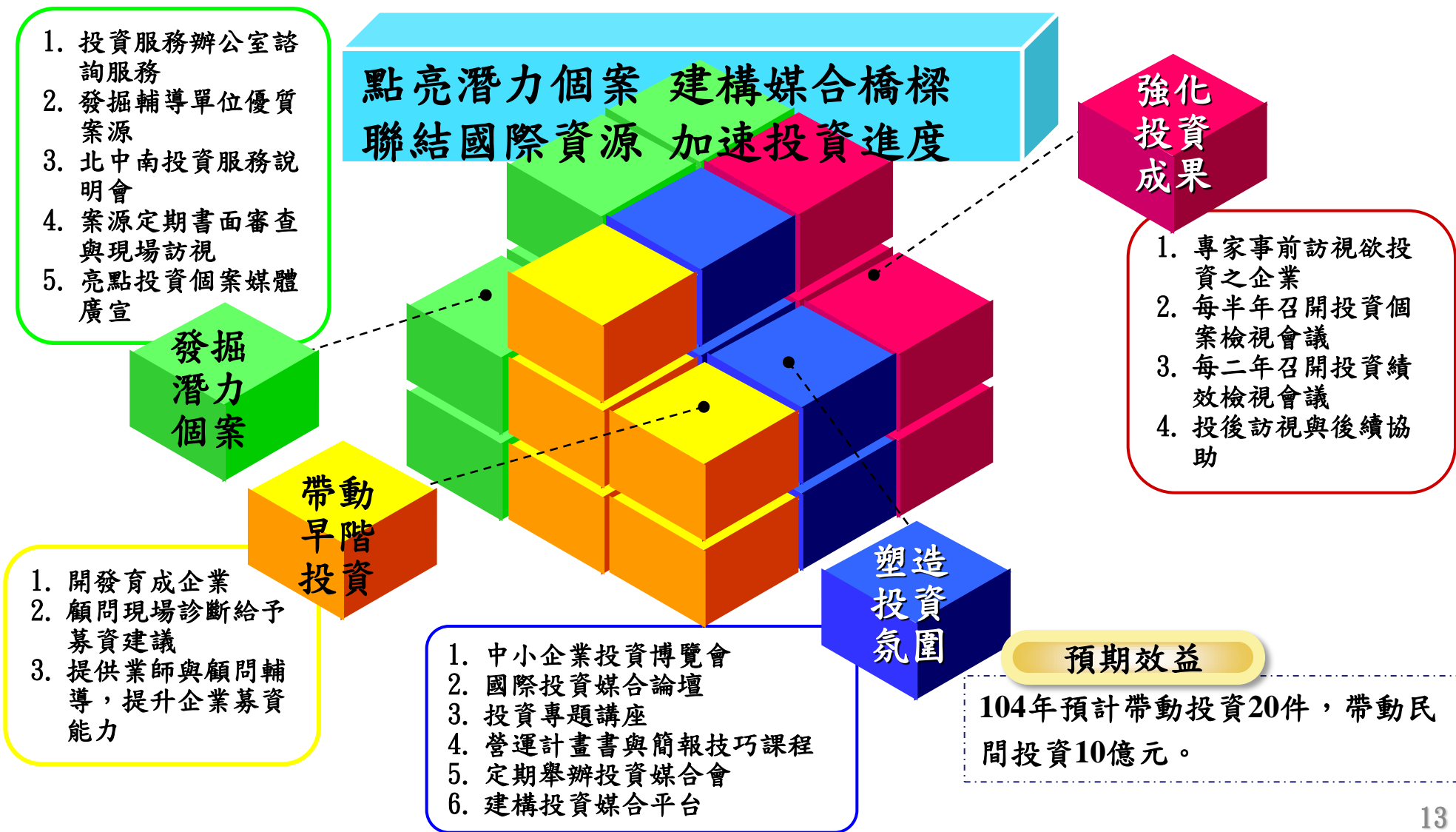
### 企業主自問



1. 需要資金的理由為何？是短期資金？還是策略伙伴？
2. 是否願意與他人分享經營成果？
3. 是否有把握有了這筆資金之後，事業版圖越做越大？
4. 願意把企業所有資訊/經營管理透明化、公開化？

# 肆、募資面協助資源

## 二、加強投資中小企業實施方案



中小企業

透過電話、E-mail、傳真、信函等方式尋求服務

馬上辦服務中心  
 0800-056-476

直接提供  
 諮詢服務

探詢財務融  
 通相關資訊

依個案性質  
 協處或轉介

投資服務辦公室

非投融资問題

投資問題

保證  
 融資

融資問題

企業再生

信用保證

融資  
 診斷  
 輔導

債權  
 協商

中小企業開發公司

創業育成信託投資專戶

加強投資中小企業方案

其他相關機構（工業局、技術處、貿易局、外貿協會、育成中心、輔導體系等）

謝謝聆聽  
敬請指教





# 政策性專案貸款

類別	政策性專案貸款名稱	主辦單位	用途							資金來源				
			土地	廠房	設備	新技術	e化	週轉金	其他	國發基金	中長期資金	中美基金	中小發展基金	銀行自有資金
升級紮根類	輔導中小企業升級貸款—第10期	行政院國發基金	√	√	√	√	√	√		√				√
	振興傳統產業優惠貸款—第4期	行政院國發基金	√	√	√	√	√	√		√				√
	協助中小企業紮根專案貸款—第6期	經濟部中小企業處	√	√	√	√	√				√			√
購置設備類	購置自動化機器設備優惠貸款—第10期	行政院國發基金			√		√			√				√
	民營事業污染防治設備低利貸款—第6期	行政院國發基金			√		√			√				√
	購置節約能源設備優惠貸款—第2期	行政院國發基金			√					√				√
創業類	青年創業及啟動金貸款	經濟部中小企業處		√	√		√	√						√
	微型創業鳳凰貸款	勞動部		√	√		√	√						√
	中小企業創新發展專案貸款	經濟部中小企業處		√	√	√	√	√				√	√	
研究發展類	促進產業研究發展貸款	工業局、文化部			√	√				√				√
	文化創意產業優惠貸款	文化部	√	√	√	√	√	√	√		√			√
	自有品牌推廣海外市場貸款	經濟部工業局			√					√	√			√
出口海外投資類	中小企業發展基金辦理出口貸款	經濟部中小企業處			√	√							√	
	中小企業發展基金辦理海外投資貸款	經濟部中小企業處			√								√	
	中小企業發展基金辦理海外營建工程貸款	經濟部中小企業處			√					√			√	
發展觀光類	獎勵觀光產業升級優惠貸款	交通部觀光局	√	√	√		√	√			√			
	地方特色產業專案貸款	經濟部中小企業處	√	√	√		√	√			√			√
其他	中小企業災害復舊專案貸款	經濟部中小企業處	√	√	√			√					√	√
	中小企業小頭家貸款	經濟部中小企業處			√		√	√						√
	促進服務業發展優惠貸款	行政院國家發展委員會	√	√	√	√		√	√	√				
	企業海外專利權訴訟貸款	經濟部中小企業處						√	√	√				√
返台投資類	台商回台投資專案融資	經濟部工業局	√	√	√	√	√	√			√			